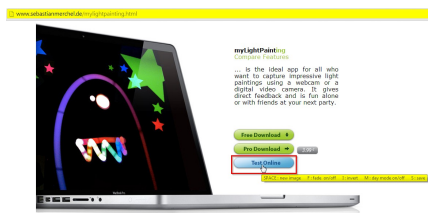


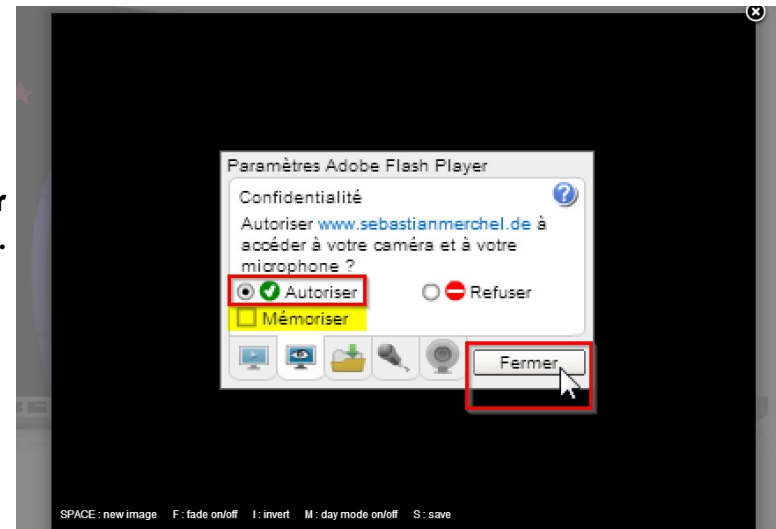
Fiche Pratique MyLightPainting



<http://www.sebastianmerchel.de/mylightpainting.html>

Accédez au site à l'adresse indiquée ci-dessus...
...et cliquez sur **Test Online**.

Une fois sur le site, **autorisez-le à accéder à votre webcam pour l'activer...**



Cliquez pour débuter la prise de vue...

Vous pouvez appuyer sur la **barre Espace** du clavier pour recommencer avec une **nouvelle prise de vue**.

La **touche M** du clavier permet de basculer du **mode Nuit** au **mode Jour**, s'il y a trop de lumière dans la pièce...

La **touche F** du clavier active un effet de fondu.



Pressez la touche S du clavier pour enregistrer le résultat...

Veillez à ne pas effacer l'extension de fichier **.jpg** dans le nom de fichier

OU

Pensez à l'ajouter s'il n'y figure pas.
(exemple : testlighpainting.jpg)

